

# АТ «ОТП Банк»

## Тендер

### на виконання робіт по монтажу структурованих кабельних мереж

Тендер серед компаній, що виконують роботи з монтажу структурованих кабельних мереж та гарантованого електроживлення (далі всі складові - СКС) проводиться АТ «ОТП Банк» з 15 лютого 2012 року по 28 лютого 2012 року.

Завданням Тендера є вибір Компанії-партнера по комплексній поставці, монтажу та сервісного обслуговування СКС приміщення банку за адресою: м. Харків, пров. Банний, 1.

#### ВИКОРИСТОВУВАНА ТЕРМІНОЛОГІЯ

ЗАМОВНИК - АТ «ОТП Банк»

ОБЛАДНАННЯ - компоненти для створення структурованої кабельної мережі та мережі гарантованого електроживлення.

СКС - структурована кабельна мережа і мережа гарантованого електроживлення.

ТЕНДЕР - Затверджена Замовником процедура вибору Компанії-постачальника.

Тендерний комітет - орган, створюваний Замовником з власних фахівців для вирішення питань, пов'язаних з вибором Компанії-постачальника.

ПРЕТЕНДЕНТ (УЧАСНИК) - юридична особа - Компанія, запрошена до участі в тендері. Претендент подає Замовнику кваліфікаційну заявку і комерційну пропозицію, оформлені строго у відповідності з наведеними нижче вимогами.

#### Умови та порядок проведення тендера

##### 1. ЕТАПИ ПРОВЕДЕННЯ ТЕНДЕРА:

15.02.2012 р. - Публікація оголошення на сайті АТ «ОТП Банк».

28.02.2012 р. - Подача комерційних пропозицій Претендентами.

13.03.2012 р. - Прийняття рішення про переможця.

##### 2. ЗОБОВ'ЯЗАННЯ СТОРІН:

ПРЕТЕНДЕНТ повинен гарантувати, що представлена ним інформація відповідає поточному стану справ і може бути підтверджена документально.

ЗАМОВНИК не оплачує будь-які витрати і дії ПРЕТЕНДЕНТА, пов'язані з процедурою тендера, включаючи підготовку комерційних пропозицій.

ЗАМОВНИК не зобов'язується обговорювати і не роз'яснює в якій би то не було формі ПРЕТЕНДЕНТУ будь-які рішення комітету і причини відмови на кожному з етапів ТЕНДЕРА.

Подача заповненої комерційної пропозиції означає, що відправив її ПРЕТЕНДЕНТ повністю згоден з усіма умовами та термінами проведення ТЕНДЕРА, наведеними в цьому документі.

##### 3. Вимоги до строку І ФОРМИ ПОДАЧІ МАТЕРІАЛІВ:

Заповнена комерційна пропозиція (Додаток 1) повинна бути гарантовано введена на сайті системі електронних торгів <https://www.otpbank.com.ua/tenders>, та доставлена за вказаною адресою Тендерного комітету не пізніше 16-00 київського часу 28 лютого 2012 року.

Всі матеріали, запитувані Тендерним комітетом, повинні бути надані Замовнику Претендентом в такій формі:

- у вигляді файлів по в електронній системі торгів;
- оригінали матеріалів на паперових носіях (поштою або кур'єром) за вказаною адресою для листування (надаються тільки переможцем при оформленні договору та перевіряються юридичною службою і службою безпеки замовника). Матеріали, що прийшли пізніше зазначених термінів або з порушенням умов тендера, Тендерним комітетом приймаються до розгляду за особливим рішенням, письмово зафіксованого в матеріалах тендеру.

#### 4. УМОВИ КОНФІДЕНЦІЙНОСТІ

Інформація, яка буде представлена ПРЕТЕНДЕНТОМ, розглядається як комерційна і повністю конфіденційна. Дані ніколи не будуть опубліковані і не будуть використані ЗАМОВНИКОМ для інших цілей, відмінних від цілей проведення цього тендера.

ПРЕТЕНДЕНТИ в період проведення тендера і після його закінчення зобов'язані дотримуватися конфіденційності в частині наданої їм ЗАМОВНИКОМ інформації, не передавати її третім особам.

Всі поточні технічні питання по тендеру можна задати по телефону та електронною поштою:

Габай Едуард Валентинович: тел. +380 67 5189109

e-mail: [eduard.gabai@otpbank.com.ua](mailto:eduard.gabai@otpbank.com.ua)

#### 5. АДРЕСА ДЛЯ ЛИСТУВАННЯ:

оригінали матеріалів на паперових носіях за вказаною адресою для листування (надаються тільки переможцем на етапі оформленні договору):

01601, м.Київ, вул. Жилянська, 43, АТ «ОТП Банк»

Управління ІТ інфраструктури та експлуатації, Бойко Олег Вікторович

### Вимоги до тендерних пропозицій

Тендерні пропозиції, що направляються в Тендерний комітет, в обов'язковому порядку повинні містити:

1. Цінова пропозиція на створювану СКС відповідно до запитуваної номенклатурою для об'єкта Замовника (Додаток 2). Ціни повинні бути наведені в гривнях з ПДВ, актуальними на день оформлення заявки і включати всі необхідні податки.
2. Ціни вказуються на кожну позицію наведеної у Додатку 2 номенклатури обладнання та переліку робіт:
  - 1) всього по СКС (гарантоване електроживлення, шафа для обладнання та серверів),
  - 2) всього по роботах (включаючи витрати на відрядження),
  - 3) вартість за порт (гарантоване електроживлення, шафа для обладнання та серверів).
3. Претендент повинен запропонувати фурнітуру / матеріали якістю не гірше зазначеного у Додатку 2.
4. Претендент повинен гарантувати сумісність запропонованих матеріалів і компонентів різних виробників;
5. Умови і строки поставки обладнання (на умовах DDP) в головний офіс, філії та відділення банку (вказати окремою позицією вартість доставки, якщо не включена у вартість обладнання).
6. Термін поставки стандартного (тобто попередньо специфікованого по номенклатурі і кількості в рамковому контракті на поставку) обладнання і матеріалів не повинен перевищувати 20 календарних днів з моменту подачі Замовником відповідного замовлення.
7. Порядок замовлення, строки поставки нестандартного обладнання. Гарантовані строки виконання додаткового замовлення для обладнання наведеної номенклатури.
8. Терміни гарантійного обслуговування (не менше зазначених у Додатку 2), умови гарантійного та післягарантійного обслуговування обладнання на території Замовника. Терміни відновлення в разі виходу з ладу устаткування, що обслуговується. Порядок оплати транспортування обладнання при гарантійному і післягарантійному ремонті устаткування. Безумовними вимогами Замовника до максимального часу відновлення працездатності (або надання рівноцінного обладнання на час ремонту) є:
  - Для СКС: 24 години.
  - У випадку несправності UPS та системи байпаса електроживлення офісу до розеток гарантованої групи (як мінімум минаючи UPS) повинно бути відновлено протягом 4-х годин.
9. Для розробки договору використовується проект договору, розроблений Замовником. У разі незгоди претендента з проектом або окремими його положеннями - претендент надає перелік зауважень або свій проект договору. Але перевага має претендент, згідний з використанням пропонованої юридичною службою Замовника формою рамкового договору на поставку обладнання та виконання робіт.
10. Безумовними вимогами Замовника з оплати є:

- сума контракту сплачується після підписання акта прийому-передачі виконаних робіт, на підставі виставленого переможцем тендера рахунку;
- сума контракту не прив'язується до якоїсь валюти, крім гривні;
- сума контракту остаточна і зміни не підлягає, якщо Замовник АТ «ОТП Банк» не внесе якісь зміни в план приміщення або в технічне завдання;
- оплата робіт за контрактом буде здійснюватися на розрахунковий рахунок компанії-постачальника послуг, який відкритий в АТ «ОТП Банк».

ДОДАТОК 2

1. НОМЕНКЛАТУРА ОБЛАДНАННЯ ТА ПЕРЕЛІК РОБІТ ДЛЯ ОБ'ЄКТА ЗАМОВНИКА,  
термін гарантійного обслуговування

1.1 СКС, пасивна частина (не менш 15-ти років) виконується з використанням матеріалів виробництва R & M, POLO, VINET, Molex

КОД	Найменування матеріалів	Од. вим.	Виробник	Кіль-сть	Ціна, з ПДВ, грн.	Сума, з ПДВ, грн.
RR 42GY2 1BS	Відкрита стійка подвійна з опорою 42U, серверна, в комплекті, сіра (глибиною 730 мм) в комплекті с полкой					
RR 27GY2 1BS	Відкрита стійка подвійна з опорою 27U, серверна, сіра, в комплекті с полкой					
21190 435	21190 435 Компл. 19" кріпл. 32 элем.					
DP VP P2	DP VP P2 Гориз. кабелеутрим. 1U 2 стор., 40x50мм					
R35404	19" 3U Global патч панель, 48xRJ45/s, кат 5e					
R305885	19" 1U Патч панель, 16xRJ45/s, кат. 5e					
R305121	19" 1U Патч панель, 24xRJ45/s, кат 5e					
6429 1 076	Коробка 20 пар, 2 плінта					
R35115	19" 1U Коммутационная телефонная панель, пустая					
R35116	Соединительный модуль 10 x RJ45/ неэкранированный (4 5, 3 6), Кат. 3.					
60110 202	60110 202 Планка розеток 19" 9D					
20118 590	20118 590 Шина заземлення					
R300317	Кабель кат. 5e, FTP 4P, PVC, BOX 305					
R925370	З'єднувальний модуль, кат. 5e, 1xRJ45, екранований					
	<b>Робочі місця</b>					
109	Коробка Г/К устан, D65 (блочная)					
75002	Рамка 2 мод.. Мозаик.					
74802	Суппорт 2 мод. на винтах. Мозаик.					
89320	Коробка для внешнего монтажа 2 мод. Мозаик					
R304313	Рамка монтажная 45x45, 1 порт.					
R304314	Рамка монтажная 45x45, 2 порта, Dustcover					
89342	89342 Підрозетник в гіпсокартон подвійний для рамок WEU, 2G					
74804	Суппорт 4 мод. горизонт. на винтах. Мозаик					
75010	Рамка 4 мод. горизонт. Мозаик					
89324	Коробка для внешнего монтажа 4 мод. Мозаик					
K01/9	K01/9 Розетка електрична 45x45, з заземленням, біла					
PH3 F	Вилка компьютерная разборная(мама) 10A 220B					
R312231	FM45 s IP20					
AK 1512 030	AK 1512 030 Патч корд Assman UTP 5e, 3м					
AK 1532 010	AK 1532 010 Патч корд Assman SFTP 5e, 1м, сірий					
12000502	Розетка Z POLO (OPTIMA)с заземл.					
12011602	Рамка 1 я POLO (OPTIMA)					
12011702	Рамка 2 я POLO (OPTIMA)					
12011802	Рамка 3 я POLO (OPTIMA)					
12011902	Рамка 4 я POLO (OPTIMA)					
12012002	Рамка 5 я POLO(OPTIMA)					
12012202	Адаптер зовнішньої установки 1 кратний доп. OPTIMA					
12012102	Адаптер зовнішньої установки 1 кратний осн. OPTIMA					
12018202	Корпус угл. для устан. двух разъем. RJ 12/RJ 45 произ.R&M OPTIMA					
	<b>Короб</b>					
	Короб LH 80x40p					
RLH 60x40	Розпорка RLH 60x40					
8662	З'єднувач для коробу LH 80x40					
8665	Кут внутрішній для коробу LH 80x40					
8663	Кут прямиий для коробу LH 80x40					
8666	Кут зовнішній для коробу LH 80x40					

8661	Заглушка для коробу LH 80x40p					
	Короб LH 60x40 2м 03					
RLH 60x40	Розпорка RLH 60x40					
8653	Кут прямий LH 60x40					
8651 03	Заглушка для коробу LH 60x40					
8655	Кут внутрішній LH 60x40					
8654	Т з'єднувачк LH 60x40					
	<b>Елементи кріплення</b>					
PLT1.5M C	PLT1.5M C Panduit Стяжка 142x2.5мм (за 100 шт)					
PLC1.5I S8 C	PLC1.5I S8 C Panduit Стяжка с отверстием под шуруп 155x3,4мм (за 100 шт.)					
Д	Дюбель					
	Шуруп для г/к 3.5/35 п/гл. PHIL					
ААБР.745415.0 02 05	Кронштейн монтажный потолочный 05					
	Металлорукав D20 (бухта 50м.)					
ПП 20/15	Трубка гофр. ПП 20/15 (бухт.100м.)					
ПП 25/19	Трубка гофр. ПП 25/19(бухт.100м.)					
ПП 40/32	Трубка гофр. ПП 40/32(бухт.25м.)					
	<b>Електрика</b>					
VS24TA	Щит розподільчий на 24 модулі, з/у з прозорими дверцятами, GOLF					
	Щит распределительный на 6 модулей					
S261 C	А/выкл. АBB 10/1/С (S201 C)					
S261 C	А/выкл. АBB 16/1/С (S201 C)					
S201 C	А/вимик. АBB 20/1/С (S201 C)					
	А/вимик. АBB 50/1/С					
S203C32	А/вимик. АBB 32/3/С (C203C)					
	А/вимик. АBB 40/3/С					
	А/вимик. АBB 50/3/С					
E249 C	Індикатор АBB червоний ( E249 C)					
53800	Коробка 100*100*50					
021 ПВС3 2,5	Шнур ПВС 3X2.5					
	Шнур ПВС 5x10					
021 ПВС3 1,5	Шнур ПВС 3X1.5					
021 ПВС 3x6	Шнур ПВС 3x6					
021 ПВ3 6	Провод ПВ 3 6					
	Кабель ВВГ 3X2,5 нгд					
	Кабель ВВГ 3X1,5 нгд					
431 12FV	Клемная колодка 12x2.5 д					
	Дверца пластик Д 150x150					
	ПАРАНИТ					
	<b>Роботи</b>					
	Установка автоматического выключателя в щитку					
	Монтаж розподільної коробки					
	Установка розподіл. Щита					
	Виготовлення ніші під распред. щіт					
	Монтаж автоматического выключателя в отдельном корпусе					
	Установка внутрішньої розетки 220V на рабочему місці					
	Монтаж підлогової шафи 33U 47U					
	Монтаж підлогової шафи 20U 33U					
	Монтаж патч панелі в шафі					
	Оброблення, обробляння кінців, підключення та маркування жили кабелю сеченієм до від 6 до 35 мм І					
	Оброблення, обробляння кінців, підключення та маркування жили кабелю перетином до 6 мм І					
	Монтаж короба шириною до 40мм					

	Монтаж короба шириною від 40мм до 80мм					
	Монтаж короба шириною понад 80мм					
	Прокладка кабелю загальною перетином від 6 до 10 мм I					
	Прокладка кабелю UTP, STP					
	Прокладка трубки пласт.гофрір.					
	Прокладка металорукава					
	Прокладка кабелю UTP, STP (в коробі)					
	Прокладка кабелю UTP, STP (в гофр.трубе)					
	Установка зовнішньої информац. розетки					
	Установка внутрішньої информац. Розетки					
	Оброблення вилки RJ45 FTP					
	Оброблення модуля RJ45 STP					
	Монтаж активного обладнання (настінний)					
	Монтаж настановної коробки під розетку (цегла)					
	Виготовлення штроби, ширина > 75 мм					
	Виготовлення проходу в перекритті (плита) глуб.300 мм, діаметр 63 мм					
	Свердління отворів у меблів					
	Підключення (підготовка, забивання) телеф.пари до кросу					
	Монтаж люка підлогового в бетонній підлозі					
	Монтаж люка підлогового в фальш підлозі					
	Розробка робочої документації (стадія Р)					

## 2. ТЕХНІЧНІ ВИМОГИ

### 2.1 Загальна частина

**Мета проекту: проведення робіт з організації СКС в приміщенні, площею 1171 кв.м. для розміщення в ньому Регіонального Відділення "Північно-Східна Регіональна дирекція" АТ "ОТП Банк" в м. Харкові за адресою пров. Банний 1.**

Приміщення розташовані на першому і другому поверхах будівлі.

2.1.1. Вимоги до проектування, виробництва робіт і встаткування визначаються наступними документами:

- Технічним завданням (далі - ТЗ);
- Положенням «про вимоги до технічного стану приміщень установ банків України»;
- Вимогами НБУ до банківських приміщень;
- Вимогами і нормами пожежної безпеки;
- Міжнародними стандартами і рекомендаціями: ISO / IEC 11801, ISO / IEC 14763, CEI / IEC 61935.

### 2.2 Основні параметри структурованої кабельної системи

опис	1 поверх	2 поверх	Ітого
робочих місць	31	57	<b>88</b>
банкоматів	1	0	<b>1</b>
переговорна	1	3	<b>4</b>
мережевих принтерів	5	5	<b>10</b>
факсів	1	1	<b>2</b>
лінків ethernet	48	75	<b>123</b>

- Середня віддаленість розеток від центру комутацій: 50 м.
- К-у зовнішніх портів СКС (для міських телефонних каналів та виділених ліній): патч-панель кат 3 - 20 портів.
- Кабель F / UTP (100Мбіт / с), категорія - 5е, екранований.
- Розетки: внутрішнього виконання (в стіні) і на меблевій конструкції в коробах.
- Можливість надійного включення RJ11 роз'єми в RJ45 розетки і патчпанелі.
- Топологія мережі офісу - зірка з центром сполук в комутаційній кімнаті.

### 2.3. Виконувані роботи.

- Постачання і прокладка кабелю по підготовлених заставних системам і магістралях (жолобах, коробам і відпусток в стіні).
- Узгодження робіт по заставних системам проводиться з підрядником по будівельних робіт, фірма підрядника буде повідомлена додатково, після завершення тендеру.
- Постачання і монтаж інформаційних і розеток гарантованого електроживлення на робочих місцях.
- Оброблення (комутація), монтаж патчпанелей і РЩ харчування;
- Постачання і монтаж кросового (комутаційного) пасивного обладнання в підлогових 19" шафах.
- Поставка на робоче місце за кількістю розеток RJ45 патчкордів екранованих UTP 5е.

Кількість Пачкордів довжиною 3 метра має бути 30% від загальної кількості, 70% Пачкорди довжиною 2 метри.

- Поставка Пачкорди UTP 5e 2м в комутаційні для комутації обладнання, що підключається за кількістю встановлених розеток RJ45.

- Тестування кабельної системи у відповідності зі стандартом CEI / IEC 61935-1.

- Виконання електровимірювальних робіт;

- Підготовка та передача замовнику виконавчої документації на створену кабельну систему, яка повинна відповідати стандарту ISO / IEC 14763.

Термін виконання робіт (повинен бути погоджений з підрядником по будівельних робіт):

- З прокладання кабелів для основних робочих місць: не пізніше 15.04.2012 р.;

- По монтажу 19" шафи і комутація патчпанелей: не пізніше 04.06.2012 р.;

- Монтаж ДБЖ: не пізніше 04.06.2012г.;

- По установці розеток на основних робочих місцях: не пізніше 08.06.2012 р.

- По прокладці кабелів для резервних робочих місць і установки розеток: не пізніше 08.06.2012р. після узгодження необхідності задіяння місць.

- Претендент повинен запропонувати фурнітуру / матеріали якістю не гірше зазначеного в Додатке 2.

- Претендент повинен забезпечити:

- Підключення одного ДБЖ 40 кВА (фазність 3 вх. / 3 вих.) для робочих місць. ДБЖ є в наявності.

- вхідні і вихідні розподільні щити змонтувати поблизу ДБЖ. Для підключення ДБЖ до вступного електричному розподільному щиту використовувати провід ПВС; для підключення робочих місць - ВВГ НГД.

#### 2.4. Регламентация робочих місць.

Типова конфігурація підключення робочих місць:

Робоче місце	Розетки 220 V (ГП) / інформаційні розетки	примітка
Касир	4 / 2	Монтаж на меблях
Фахівець з розрахунково-касового обслуговування (Теллер)	4 / 2	Монтаж на меблях
Менеджер-економіст (Кастомер)	4 / 2	Монтаж на меблях
Спеціаліст клієнтських рахунків	3 / 1	Монтаж на меблях
Нач. Відділу / управління	4 / 2	
Менеджер по роботі з індивідуальними клієнтами	3 / 1	Монтаж на меблях
решта фахівці	3 / 1	Якщо особливо не зазначено на плані

Розподіл робочих місць і оргтехніки в приміщеннях банку.

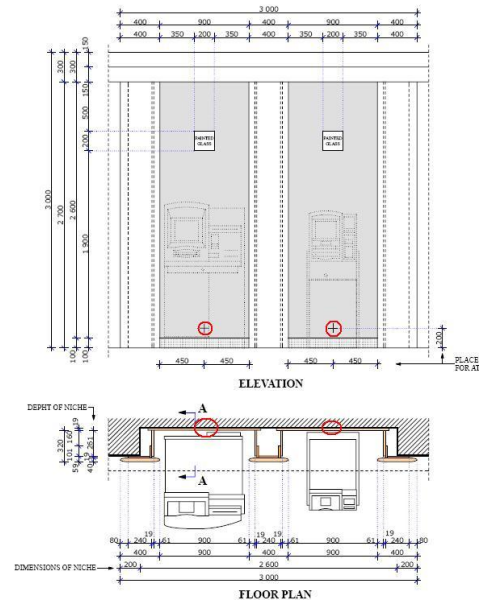
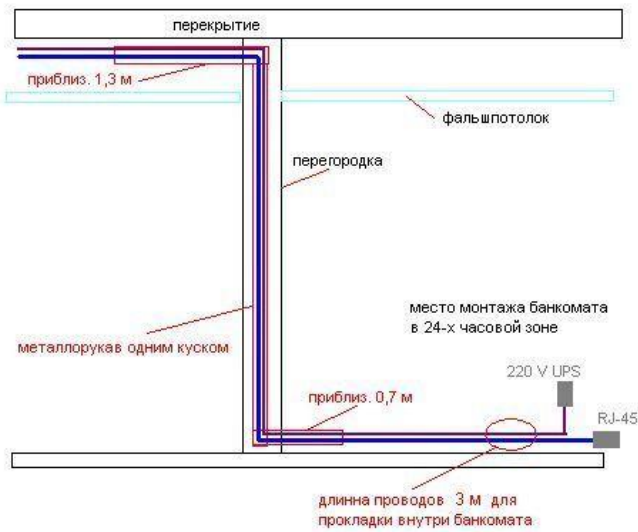
Для розміщення оргтехніки загального користування (мережеві принтери, копіювальні апарати) в коридорах і холах передбачені додаткові робочі місця.

2.4.1. У приміщенні ІТ Комутаційна:

- Розмістити одну стійку 42 юніта для монтажу активного мережевого і серверного устаткування. Стійка повинна комплектуватися двома полками. У стійці необхідно встановити два блоки розеток харчування - по 8 шт.

- Розмістити ДБЖ 40 кВА для живлення робочих місць;

2.4.2. Комунікації для підключення банкоматів і панелі самообслуговування виконуються в гофрованому металорукаві (одним шматком), обжимають роз'ємом RJ-45 і розеткою живлення ІЕС С-13 типу «мама» (для підключення системного блоку ПК) згідно з наведеною схемою.



Висновок комунікацій для підключення телефону на «панелі самообслуговування» здійснюється на висоті 1,5 метра, довжина проводів від стіни 3,0 метра.



У кімнатах переговорів розетки монтуються строго по центру архітектурного елемента "Marketing Wall":



У зоні обслуговування клієнтів, а також в касовому вузлі, прокладка комунікацій проводиться під подіумом у пластиковій гофре, далі по меблях в коробі.

Монтаж зовнішніх розеток на меблях виконується з використанням негорючих прокладок з параніту товщиною 10 мм.

підготував:

Начальник відділу Корпоративних Систем

Габай Е. В.

погоджено:  
начальник сектора ІТ закупівель та бюджетування

Гороховська М. С.

затверджено:  
начальник управління ІТ інфраструктури та експлуатації

Коржанюк В. В.